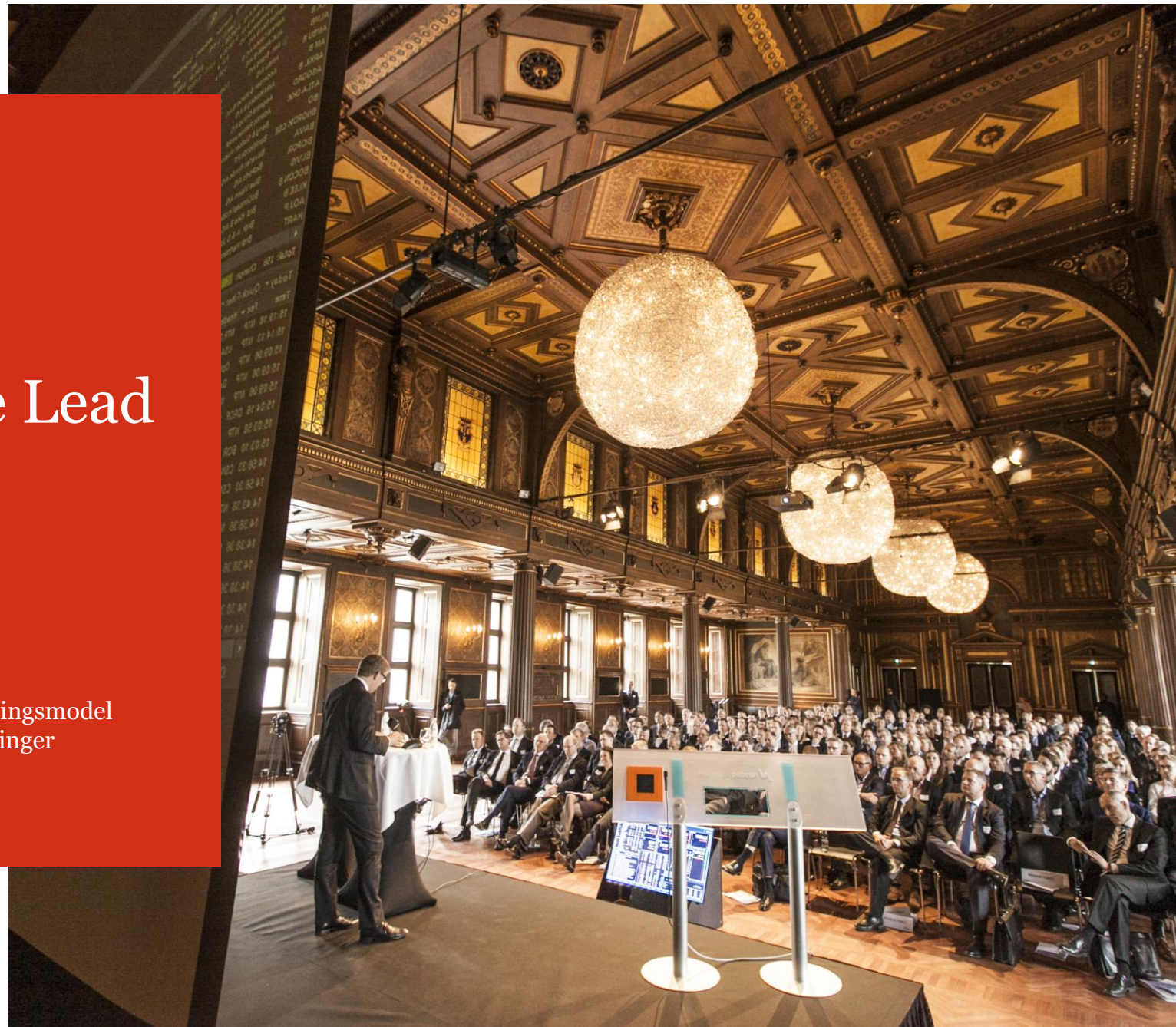


# Axcelfuture Lead

En kortsigtet fremskrivningsmodel  
for private investeringer

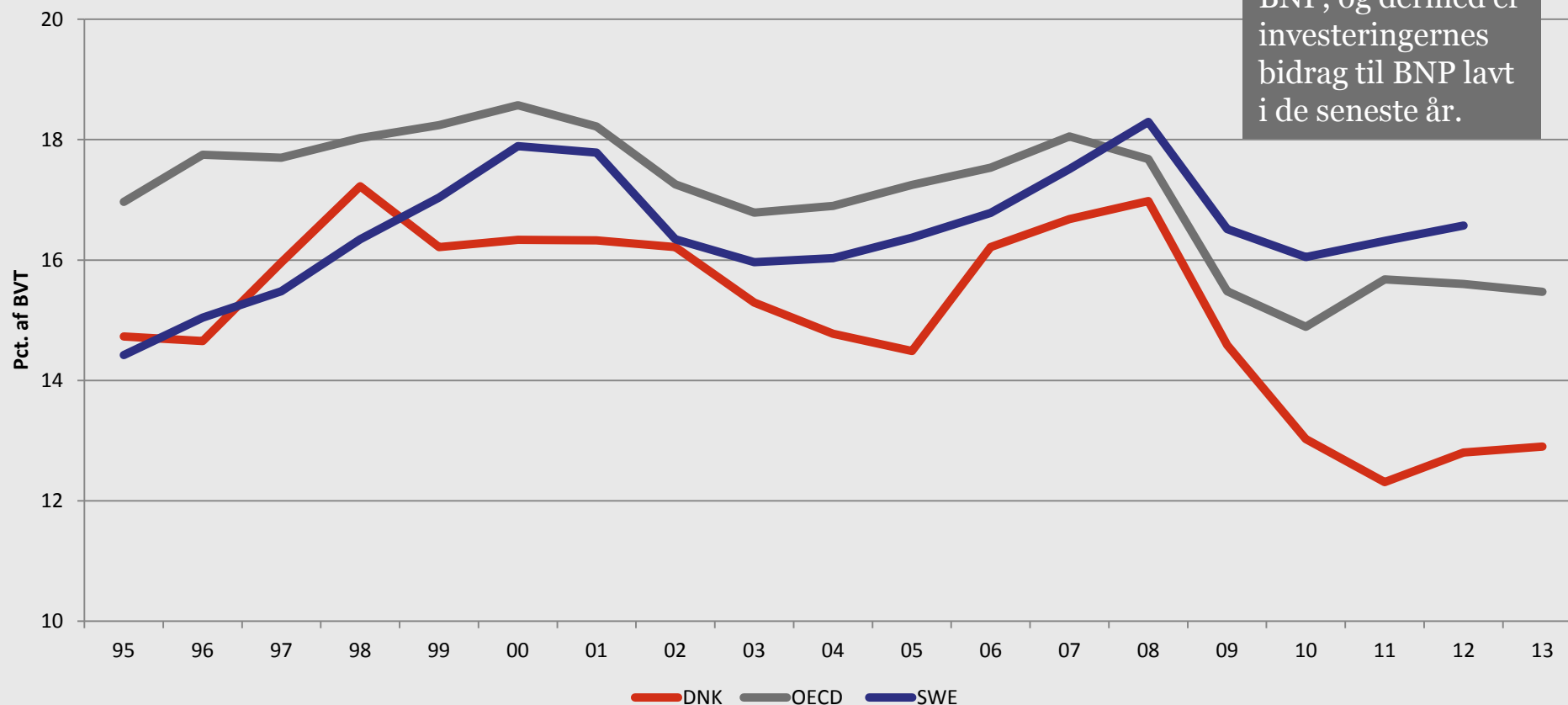
Juli 2016

AXCELFUTURE



# Lavt dansk niveau for erhvervsinvesteringerne

Erhvervsinvesteringer i udvalgte OECD-lande, 1995-2013

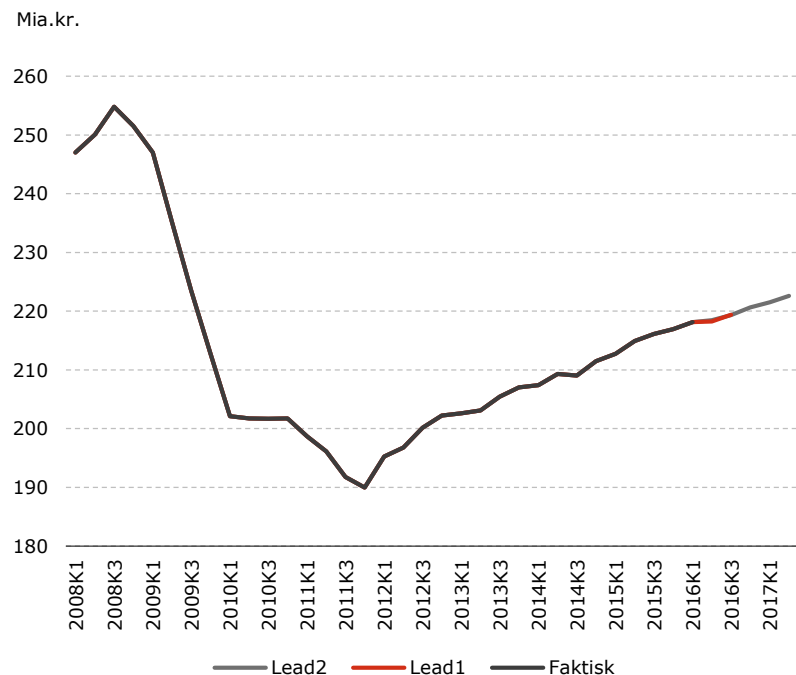


Kilde: Regeringens redegørelse for vækst og konkurrenceevne, februar 2016  
<https://www.evm.dk/publikationer/2016/16-02-04-redegoerelse-om-vaekst-og-konkurrenceevne-2015>

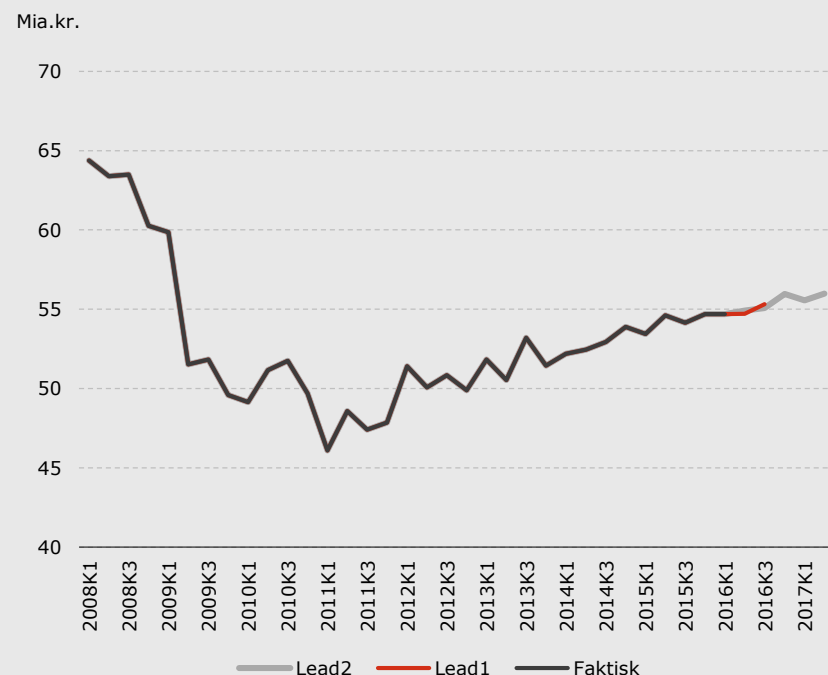
# Axcelfuture Lead om 2016 og 2017

Fortsat moderat vækst i erhvervsinvesteringerne

## Faktiske og forventede årlige erhvervsinvesteringer (forventninger 2016K2-2017K1)



## Faktiske og forventede kvartalsvise erhvervsinvesteringer (forventninger 2016K2-2017K1)



Note: Figuren viser Lead-fremskrivningerne fra og med 2. kvartal 2016  
Kilde: Axcelfuture lead er baseret på data fra Danmarks Statistik og OMX C20

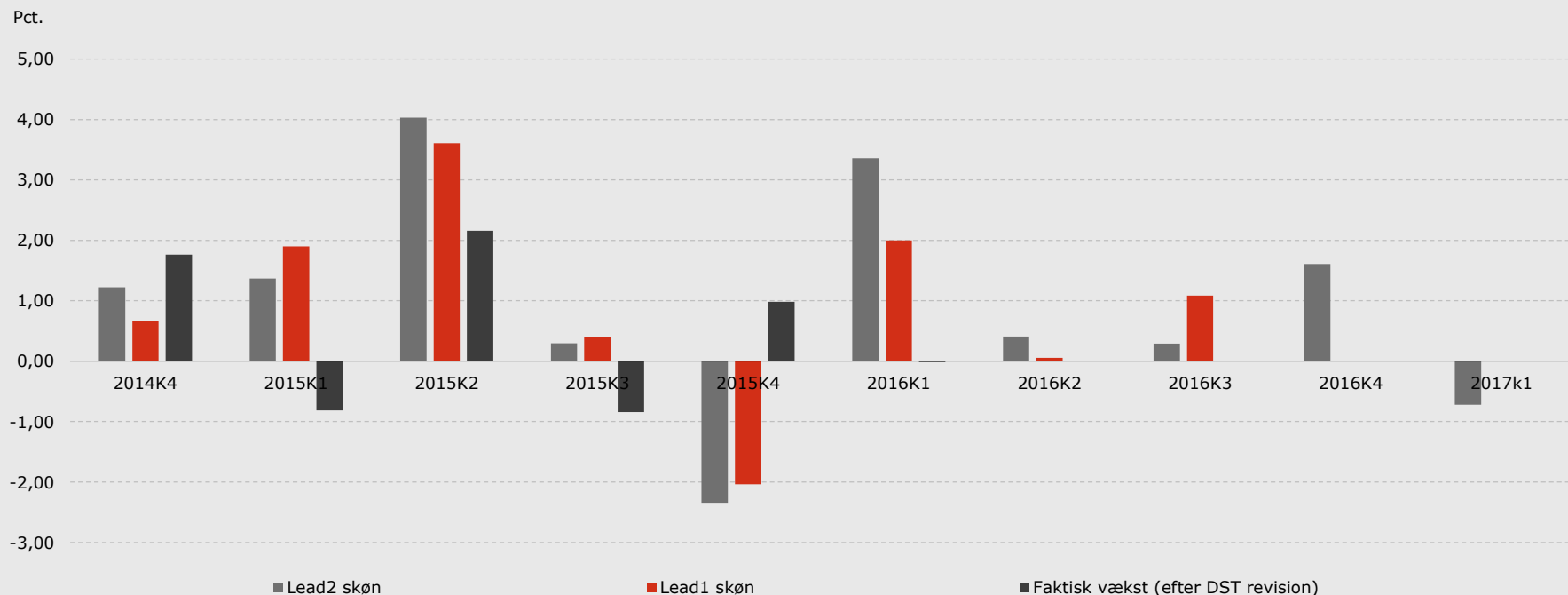
# Axcelfuture Lead om 2016 og 2017

Hvad siger leads? Fremtidige vækstrater opgjort pr. kvartal

Væksten i erhvervsinvesteringerne i 2016 forventes at være mellem 2,3 og 2,75 pct.

I første halvdel af 2017 vil der ifølge lead 2 være nulvækst, hvilket er stærkt båret af faldet i aktiekurserne i første kvartal 2016.

## Estimeret kvartalsvis realvækst



Note: Figuren viser de akkumulerede investeringer samt Lead 1 og 2  
Kilde: Axcelfuture lead er baseret på data fra Danmarks Statistisk og OMX C20

# Andre modeller forudsiger følgende udvikling:

Axcelfuture Lead ligger i underkanten af hvad De Økonomiske Råd forventer i deres seneste rapport og betydeligt under forventningerne fra Finansministeriet

## De Økonomiske Råd:

Fremskrivninger ifølge:	2016	2017*	2018*
Dansk Økonomi, forår 2016	2,8	4,7	5,8
Dansk Økonomi, efterår 2015	7,5	10,1	
Dansk Økonomi, forår 2015	15,4		

<http://www.dors.dk/vismandsrapporter>

\* Bliver løbende opdateret. Data er observeret pr. den 07-07-2016

## Finansministeriet:

Fremskrivninger ifølge:	2016	2017
Økonomisk Redegørelse, maj 2016	4,0	5,6
Økonomisk Redegørelse, december 2015	4,7	7,1
Økonomisk Redegørelse, august 2015	6,9	

<https://www.fm.dk/oekonomi-og-tal/publikationer/oekonomisk-redegoerelse>



# Variable og specifikationer

## Axcelfuture Lead har to elementer:

Lead 1: fremskrivning 2 kvartaler

Lead 2: fremskrivning 5 kvartaler

Modellen er dermed en fremadskuende eller *ledende* indikator, som indeholder information om den fremtidige økonomiske udvikling.

## Fremskrivningerne er baseret på:

- Aktiekursindekset (OMX C20)
- Virksomhedernes produktion/ output (målt som den samlede bruttoværditilvækst (BVT) fraregnet offentlig forvaltning og boliger)
- De private erhvervsinvesteringer

*Den laggede aktiekurs er oftest identificeret som den mest relevante indikator, hvilket giver anledning til en række udsving i de forventede erhvervsinvesteringer.*

