

Axcelfuture Lead

En kortsigtet fremskrivningsmodel
for private erhvervsinvesteringer

September 2016

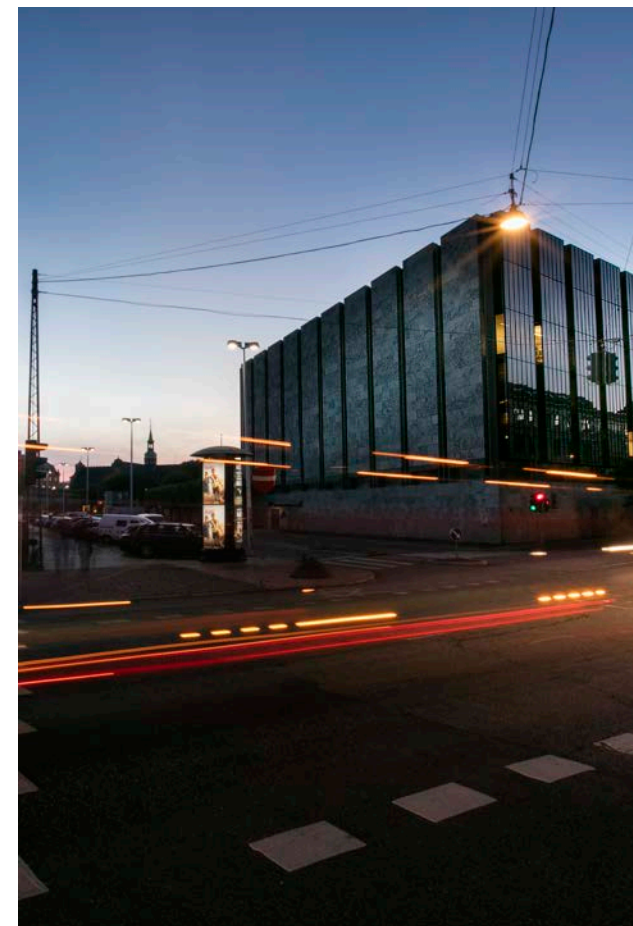


Øgede private erhvervsinvesteringer kan bidrage til økonomisk vækst

Øgede private erhvervsinvesteringer kan skabe langsigtet økonomisk vækst ved at virksomhederne bliver mere produktive. Investeringerne skal dog foretages på baggrund af sunde økonomiske overvejelser, og ikke ved af hjælp af kunstige incitamenter.

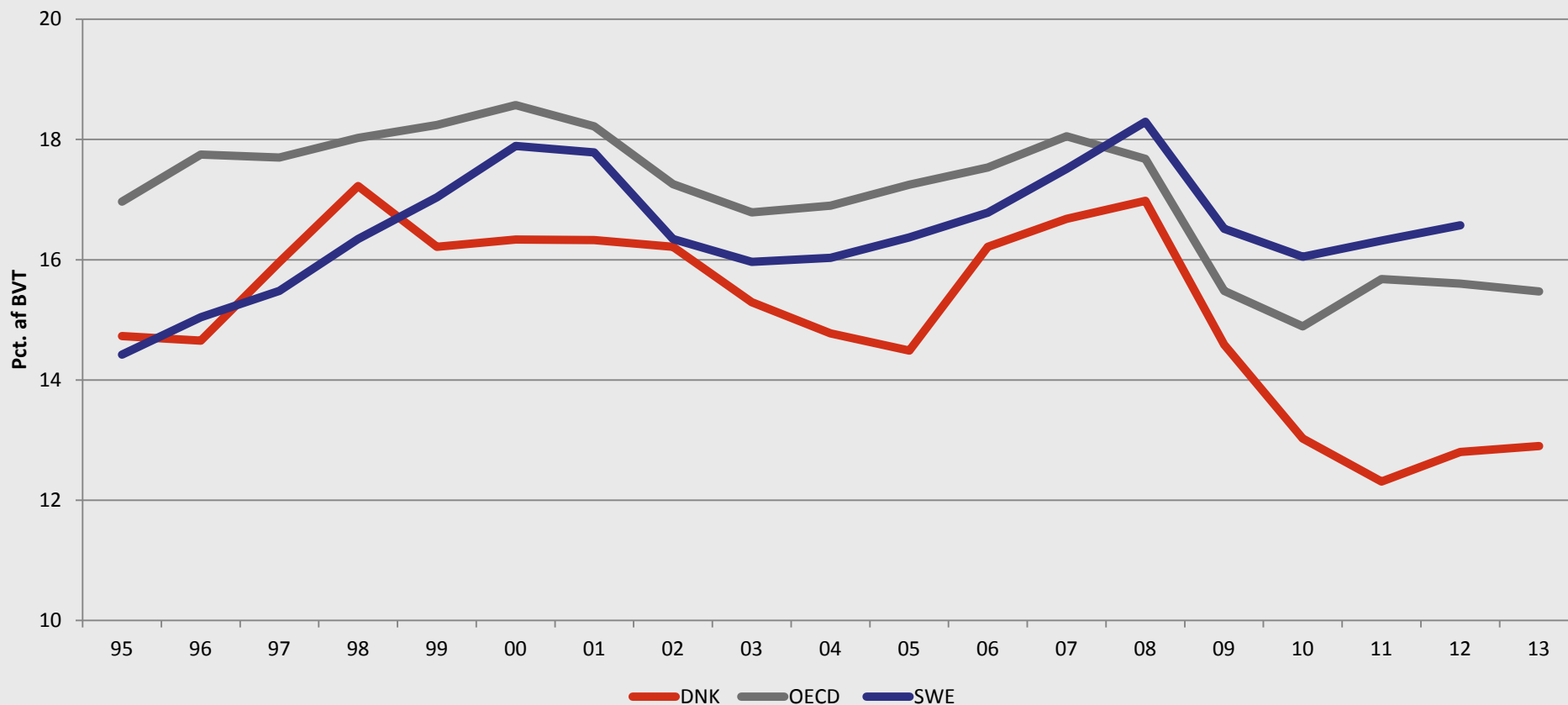
Fra 2008 til 2015 er de årlige private erhvervsinvesteringer faldet med ca. 14%. I 2012 lå de 20% under niveauet i 2008¹.

Det er ikke endeligt afklaret hvad årsagen til faldet er. Det kan skyldes fald i efterspørgslen, skift i virksomhedernes behov for aktiver eller at rammerne for investeringer i Danmark ikke er tilstrækkeligt attraktive.



Lavt dansk niveau for erhvervsinvesteringerne

Erhvervsinvesteringer i udvalgte OECD-lande, 1995-2013

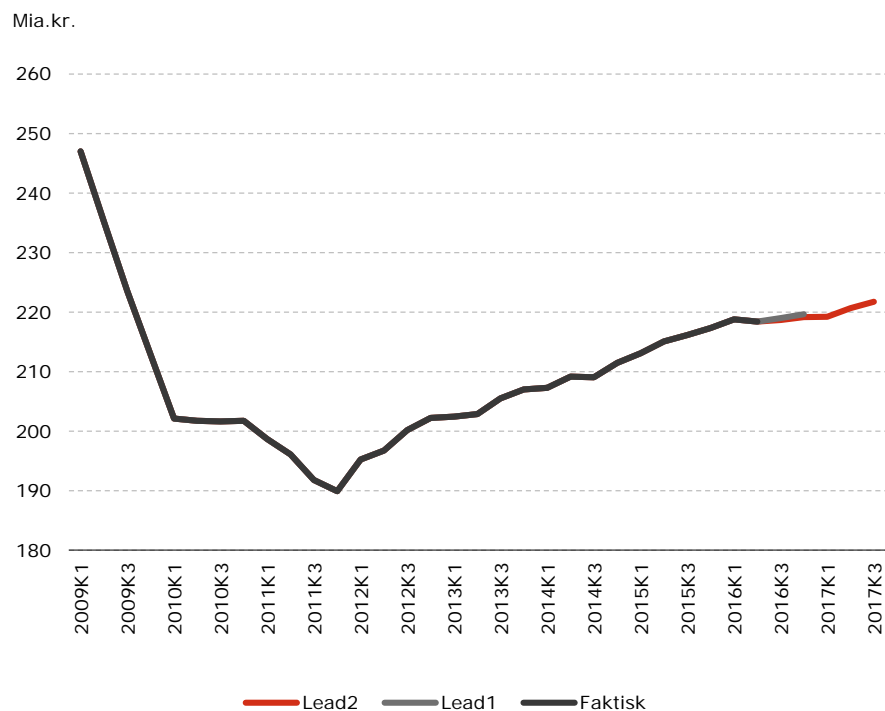


Kilde: Regeringens redegørelse for vækst og konkurrenceevne, februar 2016
<https://www.evm.dk/publikationer/2016/16-02-04-redegoerelse-om-vaekst-og-konkurrenceevne-2015>

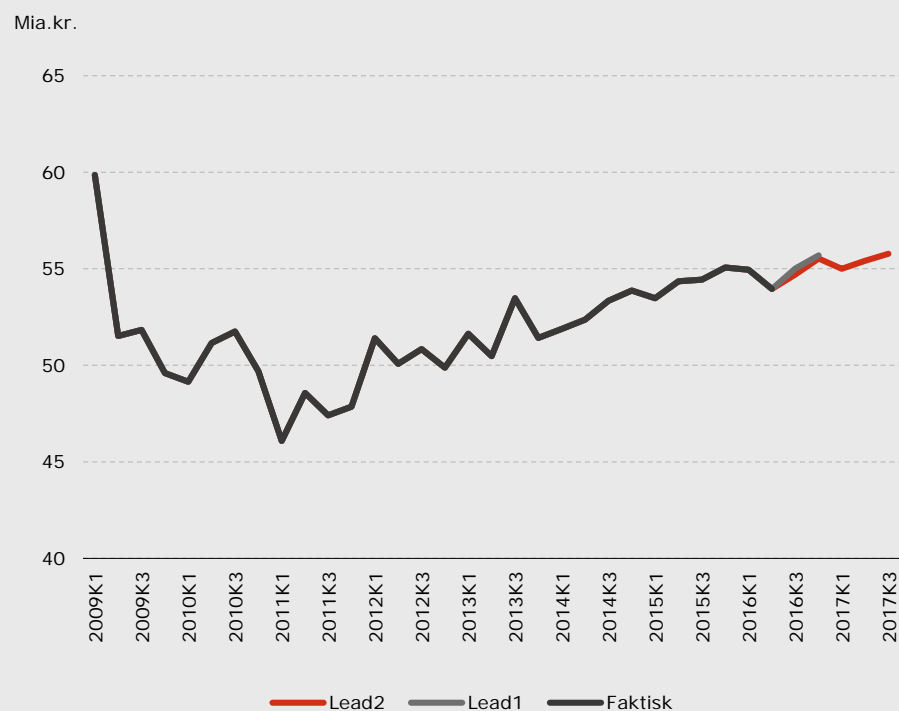
Axcelfuture Lead om 2016 og 2017

Fortsat moderat vækst i erhvervsinvesteringerne

Faktiske og forventede årlige erhvervsinvesteringer (forventninger 2016K3-2017K3)



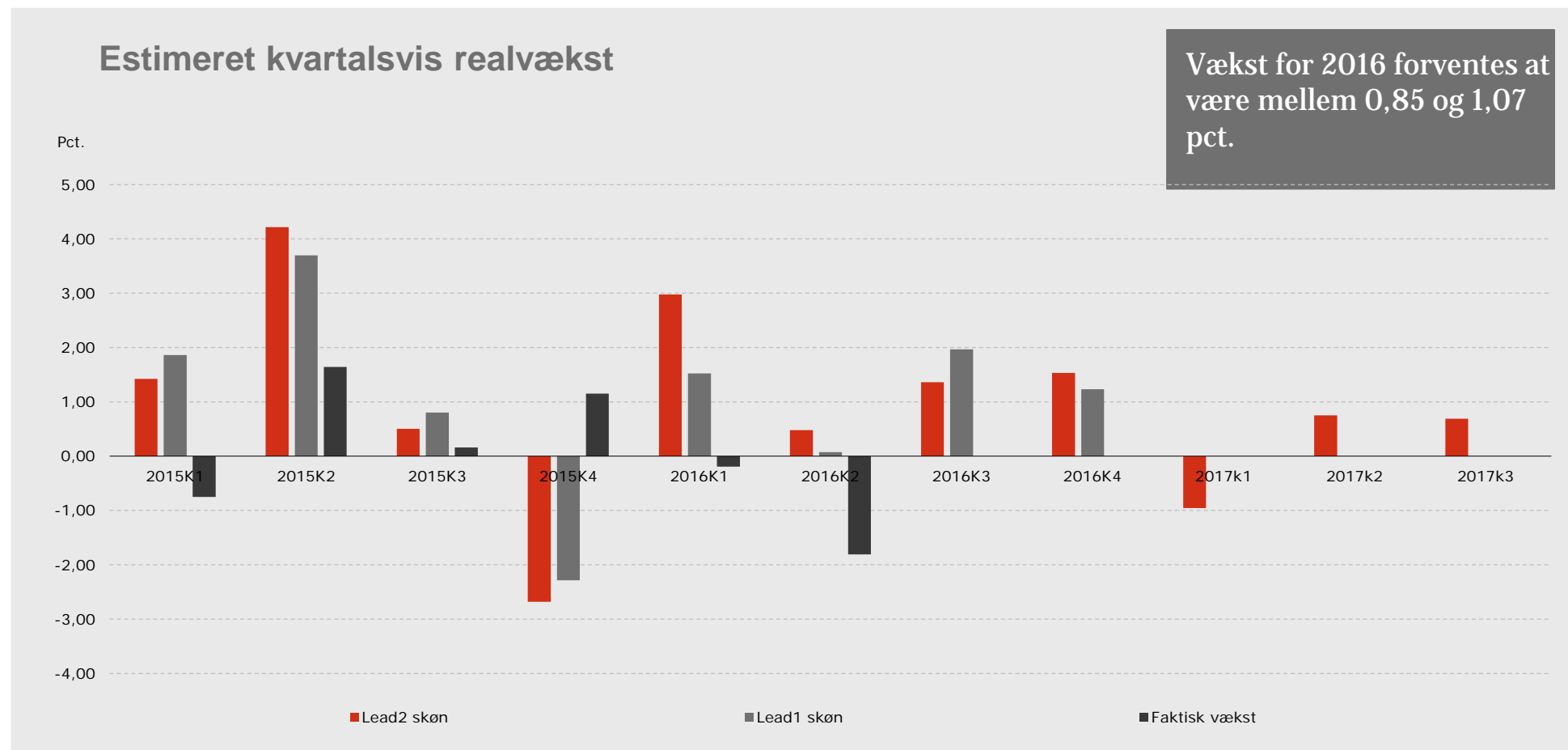
Faktiske og forventede kvartalsvise erhvervsinvesteringer (forventninger 2016K3-2017K3)



Note: Figuren viser Lead-fremskrivningerne fra og med 2. kvartal 2016
Kilde: Axcelfuture lead er baseret på data fra Danmarks Statistik og OMX C20

Axcelfuture Lead om 2016 og 2017

Hvad siger leads? Fremtidige vækstrater opgjort pr. kvartal



Note: Figuren viser de akkumulerede investeringer samt Lead 1 og 2
Kilde: Axcelfuture lead er baseret på data fra Danmarks Statistisk og OMX C20

Andre modeller forudsiger følgende udvikling:

Axcelfuture Lead ligger i underkanten af hvad De Økonomiske Råd forventer i deres seneste rapport og betydeligt under forventningerne fra Finansministeriet

De Økonomiske Råd:

Erhvervsinvesteringer			
Fremskrivninger ifølge:	2016	2017*	2018*
Dansk Økonomi, efterår 2016	2,1	3,8	4,6
Dansk Økonomi, forår 2016	2,8	4,7	5,8
Dansk Økonomi, efterår 2015	7,5	10,1	

<http://www.dors.dk/vismandsrapporter>

* Bliver løbende opdateret.

Finansministeriet:

Erhvervsinvesteringer		
Fremskrivninger ifølge:	2016	2017
Økonomisk Redegørelse, august 2016	3,6	4,7
Økonomisk Redegørelse, maj 2016	4,0	5,6
Økonomisk Redegørelse, december 2015	4,7	7,1

<https://www.fm.dk/oekonomi-og-tal/publikationer/oekonomisk-redegoerelse>

Variable og specifikationer

Axcelfuture Lead har to elementer:

Lead 1: fremskrivning 2 kvartaler

Lead 2: fremskrivning 5 kvartaler

Modellen er dermed en fremadskuende eller *ledende* indikator, som indeholder information om den fremtidige økonomiske udvikling.

Fremskrivningerne er baseret på:

- Aktiekursindekset (OMX C20)
- Virksomhedernes produktion/ output (målt som den samlede bruttoværditilvækst (BVT) fraregnet offentlig forvaltning og boliger)
- De private erhvervsinvesteringer

Den laggede aktiekurs er oftest identificeret som den mest relevante indikator, hvilket giver anledning til en række udsving i de forventede erhvervsinvesteringer.

