

Juni 2020



# CORONAKRISEN BLIVER EN GLOBALISERINGSKRISE

---

Analyse udarbejdet af  
Jens Hjarsbech

## Partnerskab for Bæredygtig Globalisering

Axcelfuture, Lundbeckfonden, Carlsbergfondet, Landbrug & Fødevarer, Danske Rederier og DSV A/S

**AXCEL**FUTURE  
ERHVERVSLIVETS TÆNKETANK

---

## INDLEDNING

---

Coronakrisen er på mange måder den perfekte storm, der rammer globaliseringen. Den globale handel med varer og tjenester er kraftigt påvirket af nedlukkede virksomheder og samfund. Turismen er på frysepunktet med lukkede grænser og forsamlingsforbud mv., ligesom udenlandske studerende og udenlandsk arbejdskraft må blive hjemme. Og politisk ytres der ønsker om mere selvforsyning, krav om lokal produktion i bytte for støtte til virksomheder<sup>1</sup> og flere andre protektionistiske tiltag.

Globaliseringen er en diffus størrelse, der betyder forskellige ting for forskellige mennesker. Axcelfutures globaliseringsindeks samler en række indikatorer, der giver en strømpil for globaliseringen, opdelt på om det er globaliseringen inden for handel og finans eller globaliseringen af mennesker og viden. Fremskriver vi globaliseringsindekset med sandsynlige udviklinger inden for disse indikatorer, er det tydeligt, at vi går mod et hårdt tilbageslag for globaliseringen, både hvad angår den økonomiske globalisering og globaliseringen af mennesker og viden.

Med globaliseringsindekset i hånden sætter vi her billeder på, hvordan globaliseringen kan forventes at udvikle sig de kommende år. Se boks 1 længere nede for en introduktion til globaliseringsindekset og en beskrivelse af vores fremskrivning.

---

## GLOBALISERINGEN BLIVER SLÅET FLERE ÅR TILBAGE

---

Igennem årtier har globaliseringen været i konstant fremgang. Verden er blevet mere og mere forbundet både økonomisk ved fx øget global handel og menneskeligt gennem fx stigende turisme og omfanget af migrerende arbejdskraft. Særligt siden midten af 1990'erne har globaliseringen kun set en vej – opad.

På 15 år har verden dog oplevet to store kriser, der har sat en stopper for globaliseringens fremdrift. Første krise var finanskrisen. Anden krise er den aktuelt rasende Coronakrise.

Finanskrisen var et chok, som den økonomiske globalisering aldrig rigtig er kommet sig over, men som ikke havde den store effekt på globaliseringen af mennesker og viden, jf. figur 1. Coronakrisen kommer til at ændre markant på dette, og det slår globaliseringen flere år tilbage.

---

<sup>1</sup> Fx stiller Frankrigs finansminister krav om, at den franske bilindustri skal tilbageføre noget af den udflagede produktion, hvis de skal have del i hjælpepakker: <https://www.reuters.com/article/us-health-coronavirus-france-autos/french-carmakers-must-bring-production-back-for-aid-minister-idUSKBN22N0RQ>

## Økonomisk globalisering bliver slået tilbage til før finanskriseniveau

Den økonomiske globalisering er karakteriseret ved stigende global handel ift. BNP, øgede direkte udenlandske investeringer, faldende toldsats, stigende specialisering gennem de globale værdikæder mv. Siden finanskrisen har denne del af globaliseringen dog ligget stille, fx fordi handlen ikke længere fylder mere og mere i den globale økonomi, de globale værdikæder udvides ikke længere osv. Vi forventer, at den økonomiske globalisering får et tilbageslag, der kan sammenlignes med finanskrisen. Det bringer faktisk den økonomiske globalisering ned på niveauet fra begyndelsen af det 21. århundrede – altså tæt på 20 år tilbage – jf. figur 1.

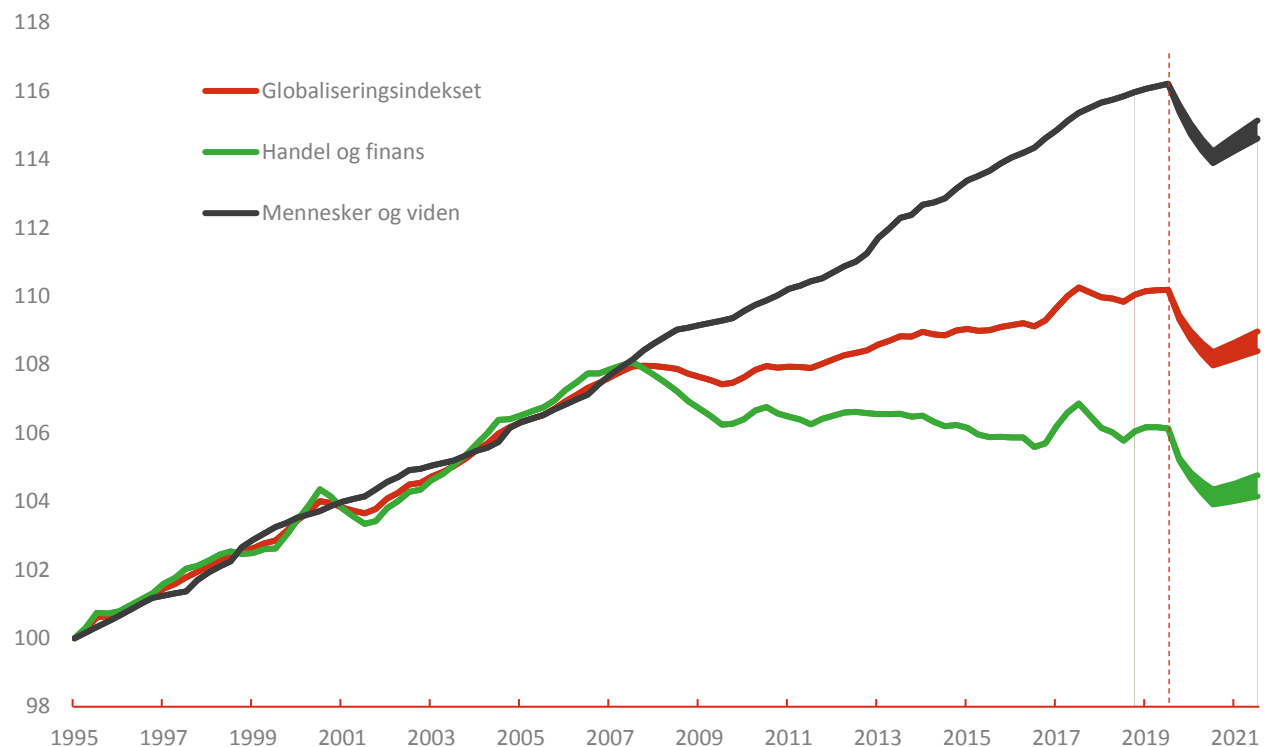
## Globaliseringen af mennesker og viden står til første fald siden '90'erne

Globaliseringen af mennesker og viden har været støt stigende siden '90'erne. Øget handel med ICT-produkter og -tjenester, øget turisme og flere og flere udenlandske arbejdstagere har alt sammen bidraget til en mere og mere sammenhængende verden. Coronakrisen er et voldsomt chok til turismen, vandringen af arbejdskraft på tværs af grænser mv, hvilket for første gang sætter en stopper for denne del af globaliseringen, jf. figur 1.

Vi forventer, at en del af det tabte vindes tilbage i 2021, men det er svært at tro på, at fx turismen vil være tilbage til normalen allerede næste år.

**FIGUR 1: AXCELFUTURE'S GLOBALISERINGSINDEKS**

Indeks 2. kvartal 1995=100



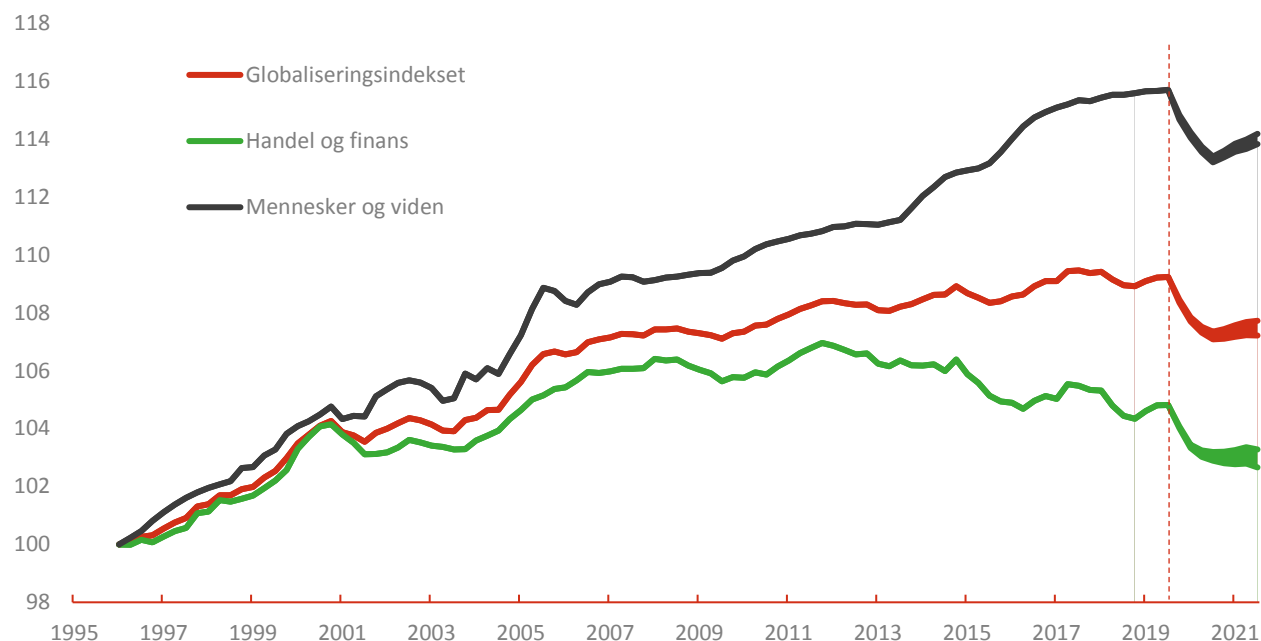
Kilde: Egne beregninger på baggrund af forskellige kilder. Se baggrundspapir <https://axcelfuture.dk/s/Globaliseringsindeks-baggrunds-og-metodepapir-6kt2.pdf>

# GLOBALISERINGEN SET FRA DANMARK RAMMES MINDST LIGE SÅ HÅRDT

De samme tendenser forventer vi at se i tallene, der opgør globaliseringen set fra en dansk synsvinkel. Da globaliseringen set fra Danmark i forvejen var stoppet mere op – og endda på støt tilbagegang for den økonomiske globaliserings vedkommende – vil Coronakrisen slå den danske globalisering endnu længere tilbage, jf. figur 2.

**FIGUR 2: DET DANSKE INDEKS**

Indeks 2. kvartal 1996=100



Kilde: Egne beregninger på baggrund af forskellige kilder. Se baggrundspapir <https://axcelfuture.dk/s/Globaliseringsindeks-baggrunds-og-metodepapir-6kt2.pdf>

## BOKS 1: KORT BESKRIVELSE AF GLOBALISERINGSINDEKSET

Axcelfutures globaliseringsindeks samler en lang række indikatorer for at vurdere globaliseringens udvikling på kort og længere sigt på globalt plan og med fokus på Danmark. Indikatorerne er udvalgt for at give et bredt billede af globaliseringens udvikling. Hver indikator normaliseres, så niveauforskelle i de enkelte indikatorer neutraliseres, og hver indikator indgår i indekset med samme vægt. En udførlig beskrivelse af indeksets opbygning og sammensætning samt kilder til data kan ses i notatet "Axcelfutures globaliseringsindeks" på Axcelfutures [hjemmeside](#).

Vi karakteriserer globaliseringen ud fra to overordnede temaer med indikatorer, som vi lister herunder. I listen angiver vi også, hvordan serien er fremskrevet for at vurdere effekten af

Coronakrisen. For enkelte serier fremskriver vi med både et blødt og et hårdt scenarie.

### 1) Handel og finans

- **Handel ift. BNP:** 2020: -16 pct. ift. 2019 (som under finanskrisen). 2021: -3 pct. ift. 2019. Hårdt scenarie: halv genopretning ift. 2019
- **Handelsvækst ift. BNP-vækst:** Fremskrevet med forløb som under finanskrisen – dog lidt hurtigere genopretning for Danmark. Hårdt scenarie: Halv genopretning
- **Deltagelse i globale værdikæder ift. samlet eksport:** Uændret i 2020, -1 pct. i 2021. Hårdt scenarie: -1 pct. i 2020 og yderligere -1 pct. i 2021
- **FDI ift. BNP:** Forløb som under finanskrisen
- **Grænseoverskridende långivning ift. BNP:** Uændret ift. 2019
- **Internationale porteføljeinvesteringer ift. BNP:** Fremskrevet med forløb som under finanskrisen de første to kvartaler. Derefter gradvis tilbagevenden til ultimo 2019. Hårdt scenarie: kun halv genopretning
- **Toldsatser:** Uændret
- **Handelsbarrierer opgjort som handelsbarrierer fratrukket handelsliberaliseringer:** Trenden 2018-2019 fortsætter

### 2) Mennesker og viden

- **Udenlandske arbejdstagere ift. samlet beskæftigelse:** Flad udvikling som vi også så under finanskrisen
- **Udenlandske studerende ift. samlet antal studerende:** -10 pct. i 2020, -5 pct. i 2021 ift. 2019. Hårdt scenarie: -7,5 pct. i 2021 ift. 2019
- **Turisme ift. befolkningen:** -25 pct. i 2020, -10 pct. i 2021 ift. 2019. Hårdt scenarie: -50 pct. i 2020, -25 pct. i 2021 ift. 2019
- **Internationale pengeoverførsler ift. BNP:** -15 pct. i 2020, -10 pct. i 2021 ift. 2019
- **Handel med ICT ift. samlet handel:** Stigende udvikling fortsætter
- **Internetadgang ift. befolkningen:** Udvikling fortsætter

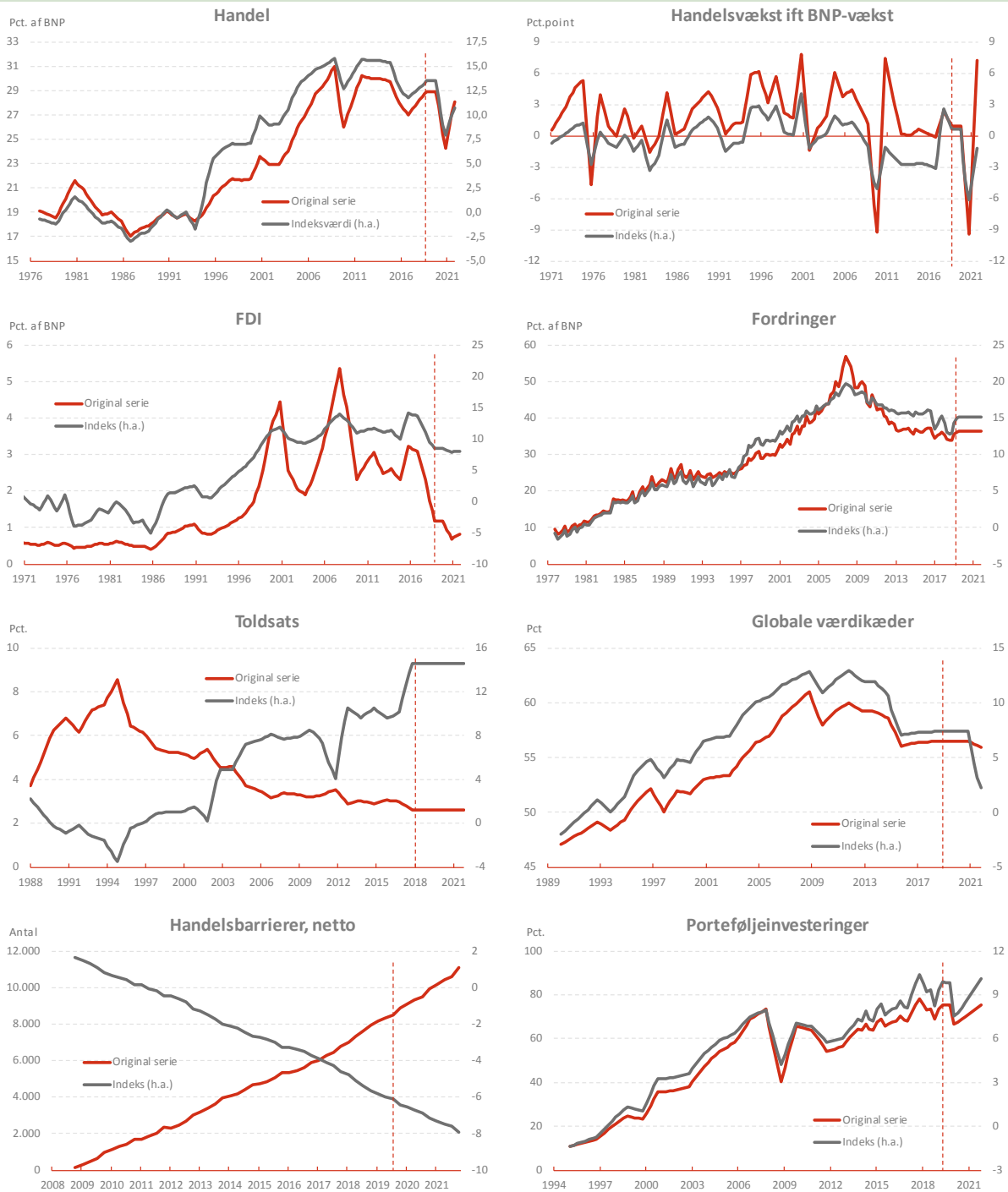
Vi danner både et globalt globaliseringsindeks og et dansk globaliseringsindeks ud fra de ovenstående indikatorer. De to indeks beregnes separat men efter samme metode. Vi danner desuden to underindeks for hhv. det globale og det danske indeks. Ét indeks isolerer de hovedsageligt økonomiske forhold i temaet handel og finans. Et andet indeks isolerer de menneskelige og videnmæssige forhold i temaet mennesker og viden.

Vi beregner indekset fra 1977 og frem, men først fra 1995 er der tilstrækkeligt tilgængelige data til at opdele indekset i hhv. handel og finans og mennesker og viden.

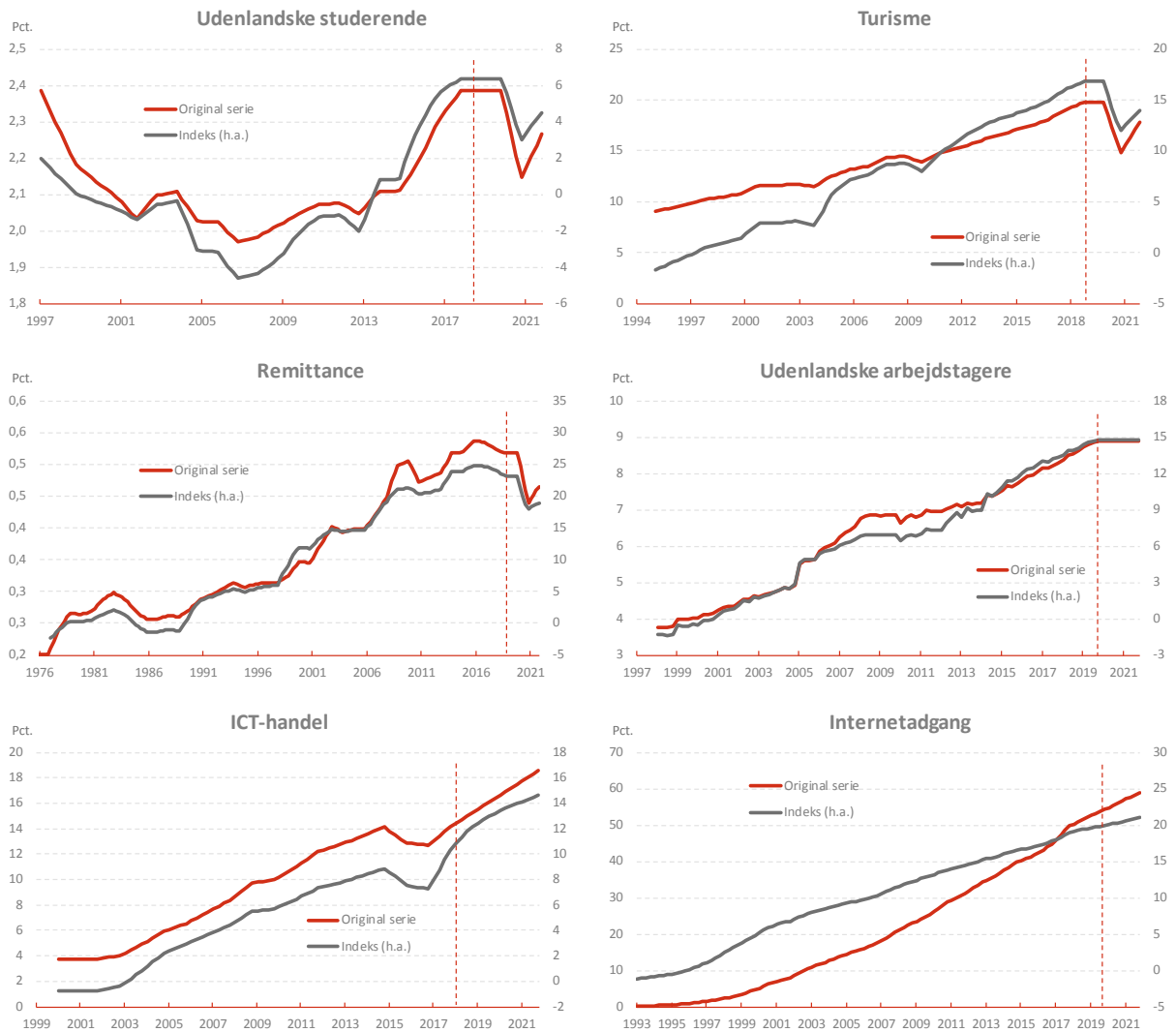
KONTAKT  
JENS HJARSBECH  
SENIORØKONOM  
TLF. 26 19 65 25  
JH@AXSELFUTURE.DK

# APPENDIKS: DE UNDERLIGGENDE DATA I GLOBALISERINGSINDEKSET

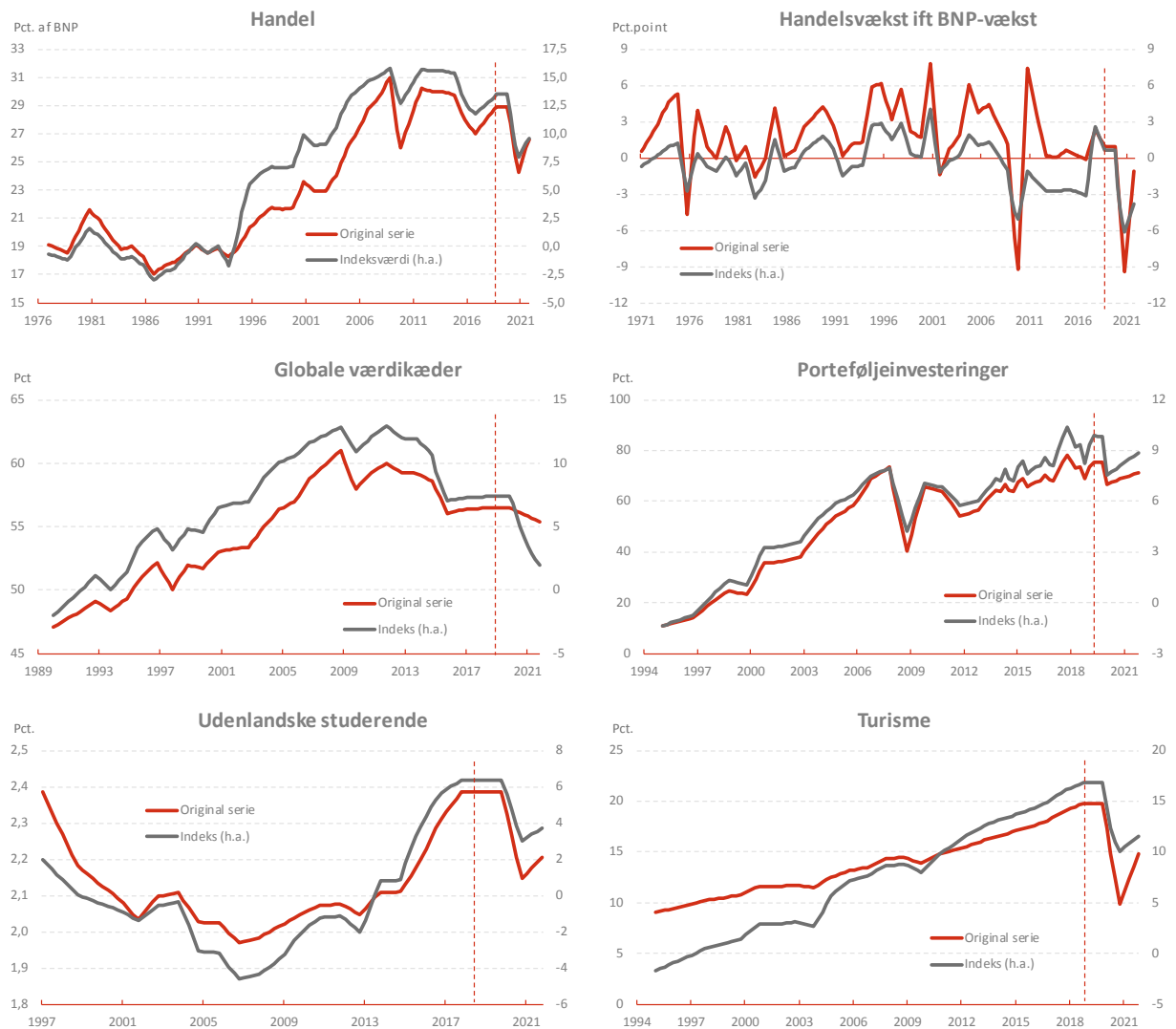
FIGUR 3: GLOBALE GRUNDDATASERIER – HANDEL OG FINANS



**FIGUR 4: GLOBALE GRUNDDATASERIER – MENNESKER OG VIDEN**

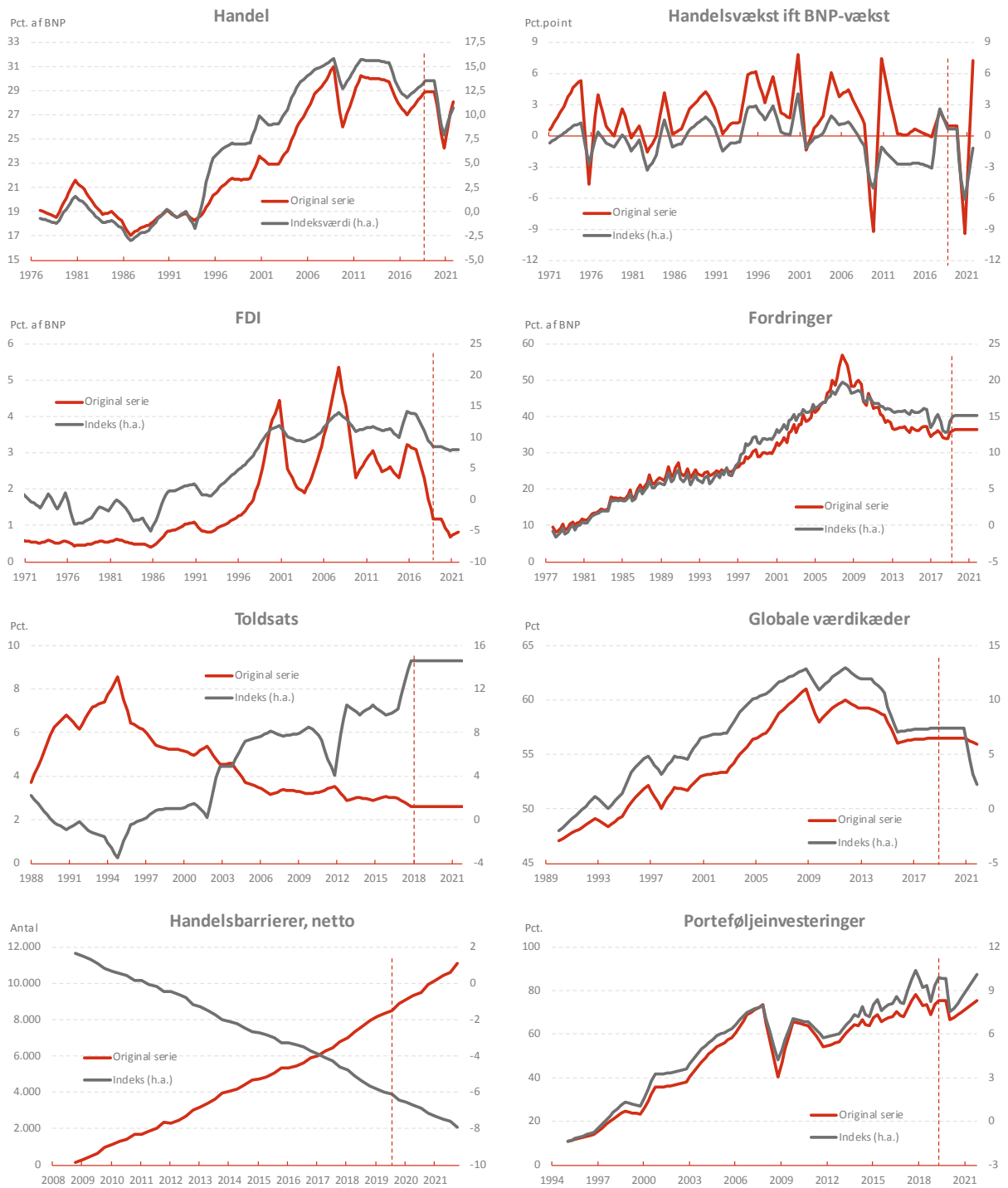


**FIGUR 5: GLOBALE GRUNDDATASERIER – HÅRDT SCENARIO**

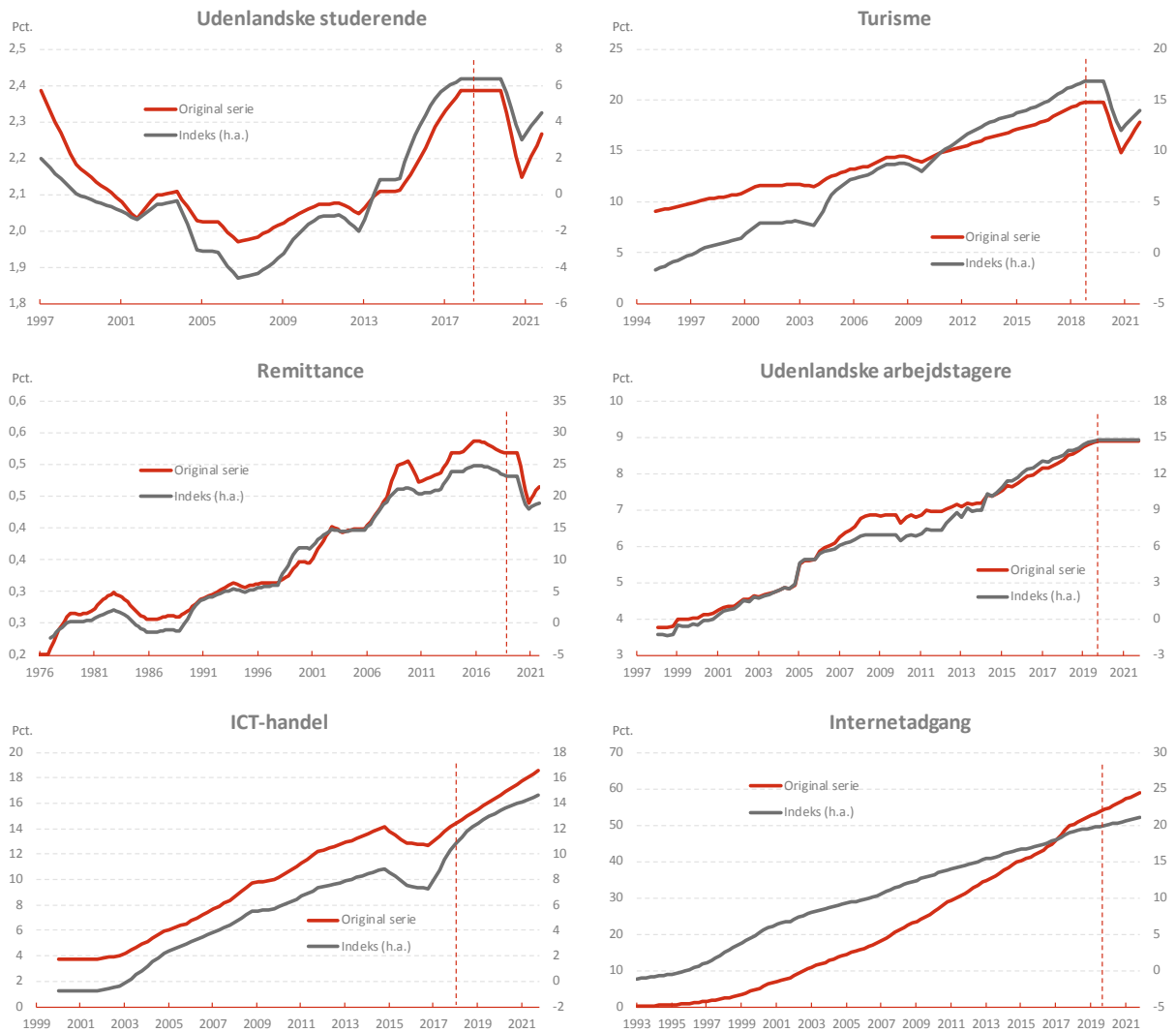




**FIGUR 6: DANSKE GRUNDDATASERIER – HANDEL OG FINANS**



**FIGUR 7: DANSKE GRUNDDATASERIER – MENNESKER OG VIDEN**



**FIGUR 8: DANSKE GRUNDDATASERIER – HÅRDT SCENARIO**

